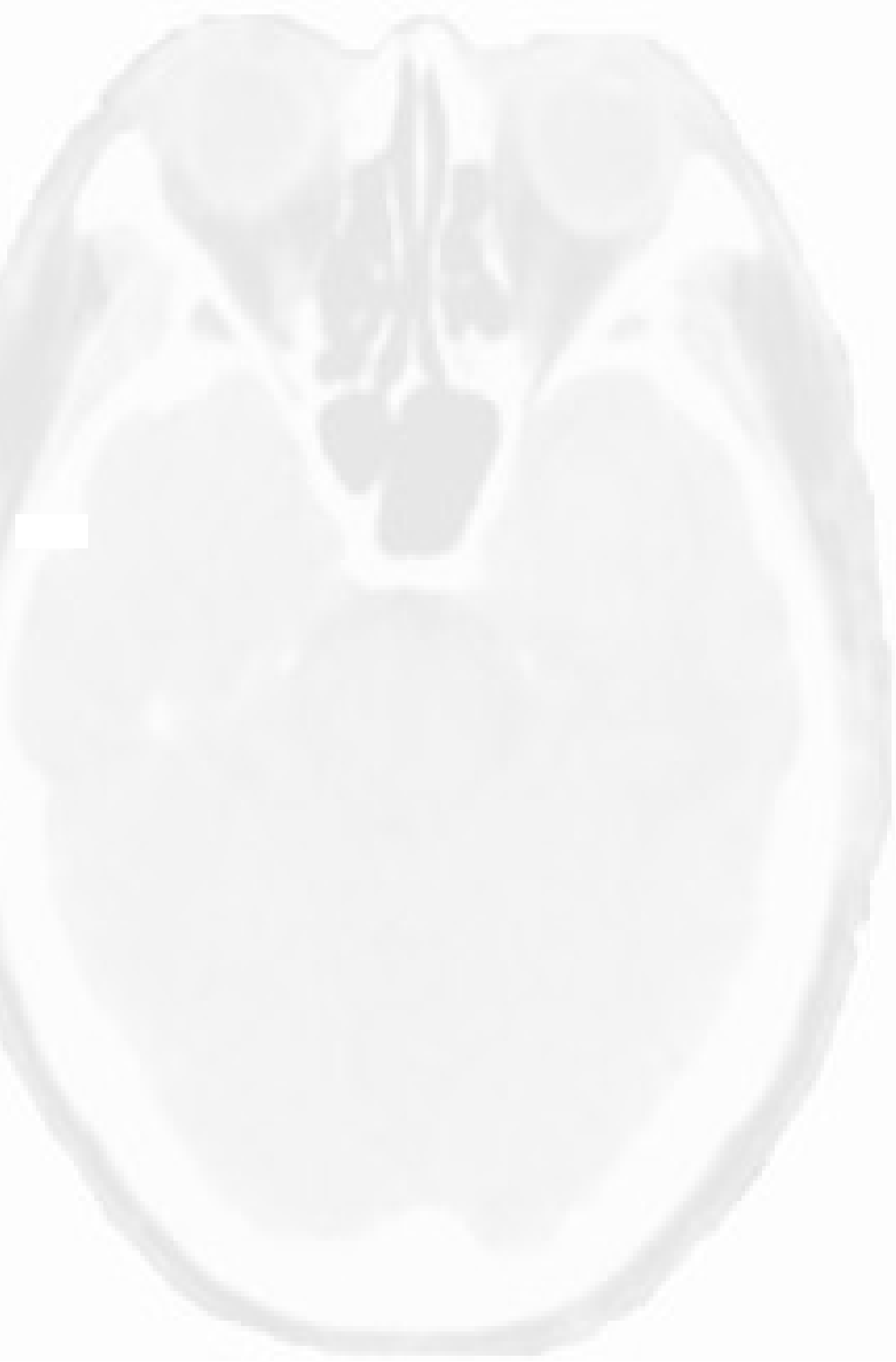


Patientenschutz für CT





Patientenschutz für CT

Augenlinse und Schilddrüse gehören zu den strahlensensibelsten Organen des Menschen. Semizirkuläre Schilddrüsen, Brust- und Augenschutzschilder resultieren hauptsächlich in einer Reduzierung der Oberflächendosis und werden gleichfalls für alle Patienten während einer CT empfohlen.

Die dünnen, flexiblen und bleifreien CT-Schutzschilder, die aus einer speziellen Bismuth-Mischung hergestellt sind, gewähren dem kritischen Gewebe maximalen Schutz, ohne Artefakte, Verzerrungen oder Phantome zu erzeugen. Die Reduzierung der Strahlenbelastung kann bis zu 60% betragen.



Augenschild

Der CT Augenschutzschild ist der sichere Schutz für das strahlensensibelste Organ - die Augenlinse. Entwickelt für den Gebrauch bei Kopf- und Gesichts-CT wird das Augenschild über die Nasenwurzel geformt, indem die Schutzschilder auf den geschlossenen Augen des Patienten liegen und konnte die Augendosis um bis zu 39% reduzieren.

Best.Nr. Bis-1 20 Stück pro Verpackung

Brustschild

Die CT Strahlenschutz – Brustabdeckung ist ebenfalls auf eine Materialstärke von nur 1 mm optimiert worden und besteht aus zwei großen Flügeln, je einer für eine Brustseite, die mit Kleber sicher verbunden und fixiert werden. Jeder Flügel kann individuell der Krümmung des in Rückenlage befindlichen Oberkörpers unabhängig von der Körpergröße des Patienten angepasst werden. Das Brustschildsystem bietet bis zu einer 57% Reduzierung der Strahlenbelastung.

Best.Nr. Bis-3M (Medium) / Bis-4L (Large) pro Stück



Schilddrüsenschutz

Direkt über/auf dem Adams-Äpfel positioniert gibt das Schilddrüsenschutzschild maximalen Schutz auf dieses besonders strahlungsempfindliche Organ. Das adhäsive Material auf der Rückseite des Schutzschildes hält dieses fest und sicher in Position, auch wenn der Patient atmet und schluckt. Wurde ein semizirkulärer Schilddrüsenschutz angelegt, führte dies zu einer Dosisreduktion von bis zu 60 %.

Best.Nr. Bis-2 10 Stück pro Verpackung

Pediatric

Die Brustschilder sind auch für Neugeborene und 1-, 5- und 10-jährige Kinder erhältlich.

Beschreibung	Best.Nr.	Verpackung
Neugeborene	Bis-5/14x5	10
1 Jahr	Bis-6/24x6	8
5 Jahre	Bis-7/28x8	6
10 Jahre	Bis-8/33x10	4

